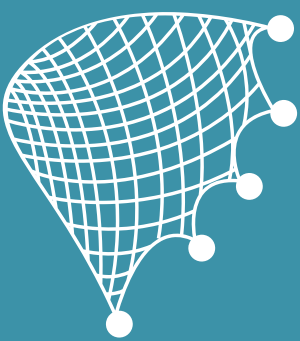




DAS GROSSE PROBLEM DER MEERESSCHILDKRÖTEN AUF DEN BALEAREN

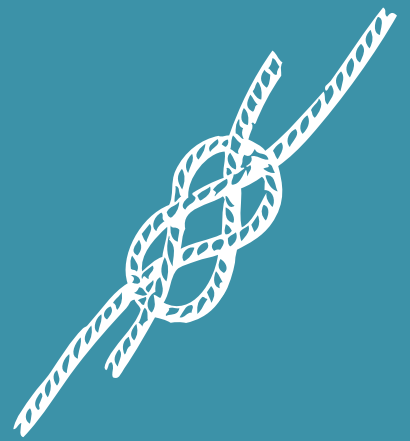


GEISTER-NETZE, WISSEN SIE, WAS DAS IST?

Unter Geisterfischerei versteht man auf See zurückgelassene oder verloren gegangene Fischereigeräte, die oft mit illegaler Fischerei in Verbindung stehen.

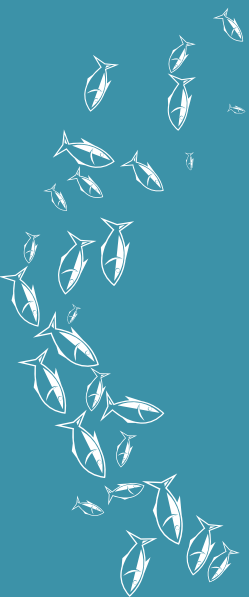
GHOST FADS

In den Gewässern der Balearen verfangen sich die meisten Schildkröten in den sogenannten GHOST FAD (Fish Aggregation Devices), rudimentäre Fischsammler aus Plastikflaschen und Leinen oder Netzen.



TREIBEND

Diese Vorrichtungen, die lange Zeit auf der Meeresoberfläche treiben, locken Fische jeder Art an, die sich unter ihnen sammeln und ihrerseits die Schildkröten anlocken, da sie eine ergiebige Nahrungsquelle für diese darstellen. Diese Interaktion zwischen den Schildkröten und den FAD ist potentiell gefährlich, da die Tiere in den Netzen hängenbleiben können.



CONSEQUENCE

Die Verwicklung in Geisternetze kann leichte bis schwere Verletzungen zur Folge haben, im schlimmsten Fall kann es zur Amputation von Flossen kommen.



Wenn Sie in unserer Einrichtung eine Schildkröte sehen, der eine Flosse fehlt, so hat diese Glück gehabt und Sie stehen vor einer wahren Überlebenskünstlerin!